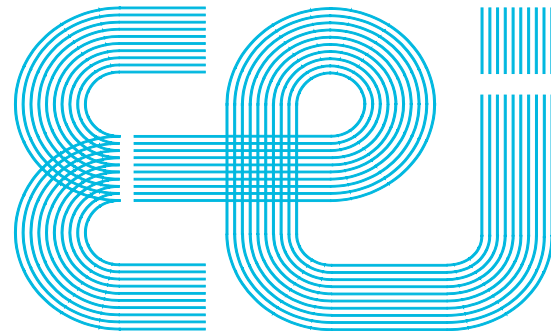


TE DAMOS LA BIENVENIDA



BIENVENIDA DEL DIRECTOR

En nombre de todo el personal de la Escuela de Ingeniería Industrial de la Universidad de Vigo (en adelante EEI), daros la bienvenida al nuevo curso académico 2024/25, de manera muy especial al alumnado que se incorpora por primera vez a la vida universitaria.

También queremos aprovechar para agradecer la confianza depositada en nuestra Escuela y deciros que es nuestro mayor deseo que este período de formación en la EEI os permita alcanzar con éxito todas vuestras metas y desarrollaros tanto en el plano profesional como en el personal.

Este nuevo curso 2024/25 será también un período académico de grandes desafíos, con nuevos programas académicos y que seguirá marcado por un entorno altamente exigente y competitivo. Por ello, seguiremos trabajando para que la Escuela continúe siendo un Centro de referencia dentro de la Ingeniería en el ámbito industrial y Biomédica.

Desde estas líneas, queremos expresar el compromiso de todo el equipo de personas que integramos la EEI para que vuestra estancia en la Escuela se desarrolle de una manera satisfactoria y que, como hasta ahora, juntos, podamos superar todas las adversidades que se puedan presentar, al mismo tiempo, que seguiremos trabajando en pro del Prestigio y de la Excelencia.

Por último, también expresar nuestro compromiso con la sociedad para ofrecer soluciones que nos permitan seguir avanzando de una manera firme y asentando las bases de un modelo económico basado en la eficiencia, la competitividad y la sostenibilidad.

¡Mucho ánimo y mucho éxito!

ÍNDICE

- LA ESCUELA. Misión, Visión y valores
- NUESTROS INICIOS
- ACTUALIDAD
- OFERTA ACADÉMICA
- NORMATIVA DE PERMANENCIA
- LA CALIDAD DE NUESTRA FORMACIÓN
- NUESTRA ORGANIZACIÓN
- NUESTROS ESPACIOS
- COMIENZO DEL CURSO
- 3 COSAS IMPRESCINDIBLES QUE DEBES HACER
- WEB DE LA ESCUELA
- MOOVI
- BUBELA
- COMPROMISO ÉTICO
- CONSEJOS Y BUENAS PRÁCTICAS



LA ESCUELA. Misión, Visión y Valores

La Escola de Enxeñaría Industrial (EEI) es un centro docente de la Universidad de Vigo con un marcado perfil tecnológico.

Su principal misión es formar profesionales cualificados y comprometidos en el progreso y la innovación del entorno empresarial, de las instituciones y en la transformación de la propia sociedad.

Su visión es la mejora continua como centro de referencia nacional y de prestigio internacional por su consolidada oferta académica y por su investigación tecnológica como motor de innovación.



LA ESCUELA. Misión, Visión y Valores

El desarrollo de nuestra Misión y el avance hacia nuestra Visión como Escuela, deben realizarse en el marco de unos principios y valores que los Grupos de Interés debemos compartir en lo posible y convertirlos así en parte esencial de nuestra cultura.

Los cuatro principios fundamentales que apoyarán el desarrollo de nuestra Misión y Visión son:

- **Innovación en la enseñanza:** En programas, contenidos, medios docentes, formatos de enseñanza..., que son continuamente revisables para adaptarlos a las necesidades y últimas tendencias.
- **Colaboración:** Estamos convencidos de que nuestra Misión y Visión requieren la suma de competencias de todos aquellos que tengan algo que aportar y estamos abiertos a colaborar con ellos.
- **Cultura de la calidad:** Somos conscientes de la necesidad de implantar la cultura del esfuerzo y asumimos la necesidad del rigor a través de la mejora continua y búsqueda de la eficiencia en todos los procesos.
- **Buena gobernanza:** Somos transparentes y rendimos cuentas periódicamente sobre la gestión.



NUESTROS INICIOS

En 1931 se construye la más antigua de las sedes que hoy conforman la EEI. En el curso 1943/1944 se comienza a impartir docencia de la titulación de Ingeniería Técnica Industrial, lo que equivale hoy en día a los títulos de grado de la escuela.

Los estudios superiores de Ingeniería Industrial comienzan en el año 1976 y a partir del curso 1983/1984 se imparten en la actual sede del CUVI. Estos estudios son lo equivalente hoy, a estudiar el máster de Ingeniero Industrial.

El 14 de Febrero de 2011 se culmina el proceso de fusión de las dos escuelas en lo que hoy en día conocemos como Escuela de Ingeniería Industrial.



ACTUALIDAD

Con la adaptación al Espacio Europeo de Educación Superior, se llega a un diseño único formado por un Grado (240 créditos ECTS) y un Máster (de 60 a 120 créditos ECTS).

Con esta estructura, el Grado que estudies (de los 8 que se ofertan) te formará como profesional competente en su rama de conocimiento. Si culminas tus estudios con el Máster en Ingeniería Industrial, obtendrás plenas atribuciones profesionales en todas las ramas industriales.

Actualmente se imparte clase en las dos sedes: [Rúa Conde de Torrecedeira, nº86](#) (Sede Ciudad) y [Rúa Maxwell, nº 9](#), (Sede Campus).



OFERTA ACADÉMICA

GRADOS: 8 TITULACIONES DIFERENTES

❖ 7 PERTENECIENTES A LA RAMA INDUSTRIAL

Ingeniería Eléctrica

Ingeniería Mecánica

Ingeniería en Electrónica Industrial y Automática

Ingeniería Química

Ingeniería en Tecnologías Industriales

Ingeniería en Organización Industrial

Ingeniería en Automoción con mención Dual ¡Novedad curso 24/25!

❖ 1 GRADO DE LA RAMA DE LA BIOMEDICINA

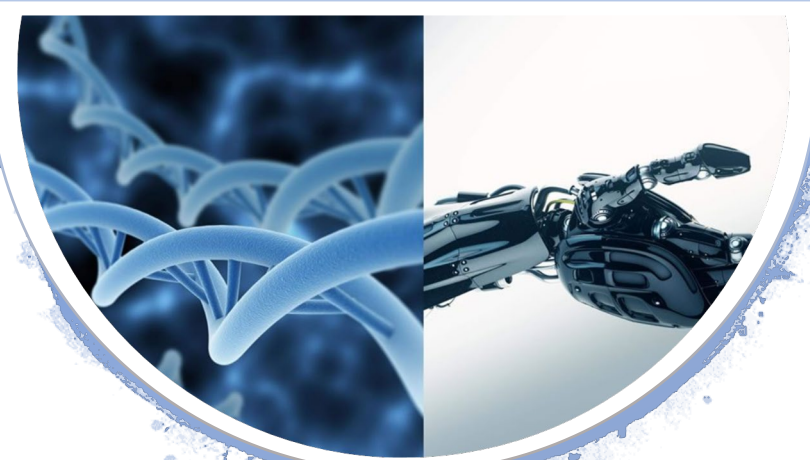
Ingeniería Biomédica

❖ 3 DOBLES GRADOS

Ingeniería Electrónica Industrial y Automática e Ingeniería Mecánica

Ingeniería Biomédica e Ingeniería en Electrónica Industrial y Automática

Ingeniería Biomédica e Ingeniería Mecánica



OFERTA ACADÉMICA

PARS (Programas Académicos con Recorridos Sucesivos) **¡NOVEDAD CURSO 2024/25!**

- ❖ PARS en Máster en Ingeniería Industrial vía Grado en Ingeniería en Tecnologías Industriales.
- ❖ PARS En Máster en Ingeniería Biomédica vía Grado en Ingeniería Biomédica.



OFERTA ACADÉMICA

MÁSTERES:

120 CRÉDITOS ECTS

- ❖ MÁSTER EN INGENIERÍA INDUSTRIAL.
- ❖ MÁSTER EN INGENIERÍA BIOMÉDICA.

60 CRÉDITOS ECTS

- ❖ MÁSTER EN FABRICACIÓN ADITIVA.
- ❖ MÁSTERES ESPECIALISTAS.



OFERTA ACADÉMICA. Grados

El primer curso es común en todos los grados, por lo que los grupos de 1º curso son multigrado y se imparten indistintamente en las dos sedes.

Grado	2º curso	3º curso	4º curso
Eléctrica	Campus	Campus	Campus
Mecánica	Ambas sedes	Ambas sedes	Campus (Maquinaria y Transporte) Ciudad (Construcción e instalaciones y Diseño y Fabricación)
Electrónica y Automática	Ambas	Ambas	Campus
Química	Ciudad	Ciudad	Ciudad
Tecnologías industriales	Ciudad	Ciudad	Ciudad
Organización Industrial	Campus	Campus	Campus
Biomédica	Campus y Hospital Álvaro Cunqueiro	Campus y Hospital Álvaro Cunqueiro	Campus y Hospital Álvaro Cunqueiro

OFERTA ACADÉMICA.

Grados Rama Industrial

Con competencias profesionales de la rama industrial y atribuciones de la antigua titulación de Ingeniero Técnico Industrial:

- ❖ **Eléctrica:** Formación en generación de energía eléctrica, diseño, construcción y mantenimiento de instalaciones eléctrica, gestión energética, etc.
- ❖ **Mecánica:** Formación en diseño de maquinaria, eficiencia energética, máquinas térmicas, construcciones e instalaciones industriales, etc.
- ❖ **Electrónica Industrial y Automática:** Formación en sistemas y equipamiento electrónicos, instalaciones automatizadas, robótica, comunicaciones industriales, etc.
- ❖ **Química:** Formación en control de procesos, aplicaciones tecnológicas de la electroquímica, gestión y valorización de residuos, reducción de emisiones, etc.

Con competencias profesionales de la rama industrial

- ❖ **Tecnologías Industriales:** Formación multidisciplinar con una sólida base científico-tecnológica.
- ❖ **Organización Industrial:** Gestión y mejora de los sistemas productivo-logísticos y todos los procesos asociados, buscando la optimización de los recursos técnicos y humanos.
- ❖ **Ingeniería de la Automoción:** Rama de la ingeniería que se centra en la aplicación de los principios, técnicas y métodos de la ingeniería a los sistemas de automoción.



OFERTA ACADÉMICA.

Grado Ingeniería Biomédica

❖ **Ingeniería Biomédica:** Una de las más recientes de las titulaciones ofertadas, se centra en la aplicación de los principios de la ingeniería en el campo de la medicina. El avance tecnológico hará que la ingeniería desempeñe un papel de suma importancia en el ámbito sanitario.



OFERTA ACADÉMICA.

Grado en Ingeniería de la Automoción con mención dual. **¡Novedad curso 2024/25!**

- ❖ **Ingeniería Automoción:** En el curso 2024/2025 la EEI ofrece 20 plazas de esta innovadora y pionera modalidad de formación en nuestra comunidad, que cuenta con la colaboración de CEAGA (Clúster de Automoción y Movilidad de Galicia), CTAG (Centro Tecnológico de Automoción de Galicia) y el Centro de Vigo del Grupo Stellantis.
- ❖ El alumnado podrá optar al último curso de formación en el sector, acercando y orientando así la carrera universitaria a la realidad del mundo empresarial.



OFERTA ACADÉMICA.

Dobles Grados

- ❖ **Ingeniería Electrónica Industrial y Automática e Ingeniería Mecánica:** formación para ejercer una labor profesional y ejecutar tareas de alta cualificación en las que sea necesario integrar conocimientos profundos en ambos campos.
- ❖ **Ingeniería Biomédica e Ingeniería en Electrónica Industrial y Automática:** formación para ejercer una labor profesional de mayor alcance integrando conocimientos de dos campos en auge y de gran potencial. Además, con el doble grado, se obtienen las atribuciones profesiones del grado en Electrónica Industrial y Automática.
- ❖ **Industrial y Automática – Ingeniería Biomédica e Ingeniería Mecánica.** formación para ejercer una labor profesional de mayor alcance integrando conocimientos de dos campos de gran potencial y muy demandados. Además, con el doble grado, se obtienen las atribuciones profesiones del grado en Ingeniería Mecánica.



OFERTA ACADÉMICA.

PARS (Programas Académicos con Recorridos Sucesivos. ¡Novedad curso 2024/25!

- ❖ Este próximo curso académico 2024/25 la EEI incluye en su oferta formativa los Programas Académicos con Recorridos Sucesivos (PARS), que vinculan un título de Grado y un título de Máster Universitario orientado a la especialización profesional.
- ❖ Los PARS son un itinerario curricular que permite cursar las titulaciones (grado+máster) de forma consecutiva para, una vez finalizados los estudios, obtener ambos títulos.
- ❖ Esta iniciativa ofrece la posibilidad de matricularse en el máster cuando queden por superar un máximo de 30 créditos ECTS. ¡Así evitas descolgarte en el caso de tener alguna asignatura del grado pendiente!



OFERTA ACADÉMICA. Máster

❖ *Máster en Ingeniería Industrial*

HABILITANTE A LA PROFESIÓN DE
INGENIERO/A INDUSTRIAL
(competencias y atribuciones)

❖ *Máster en Ingeniería Biomédica*

FORMACIÓN AVANZADA PARA EL
DESEMPEÑO PROFESIONAL EN EL
DESARROLLO Y APLICACIÓN DE LA
INGENIERÍA BIOMÉDICA

❖ *Máster en Fabricación Aditiva*

SE INCLUYE EN LA GUÍA G2030 DE GALICIA
“PERFILES PROFESIONALES DE FUTURO Y
NUEVAS TITULACIONES Y ESPECIALIDADES”

MÁSTERES



OFERTA ACADÉMICA. Máster

MÁSTERES

ESPECIALISTAS

- ❖ *Dirección e innovación de la cadena de suministro*
- ❖ *Energía y sostenibilidad*
- ❖ *Industria 4.0*
- ❖ *Ingeniería de la Automoción*
- ❖ *Mecatrónica*
- ❖ *Prevención de Riesgos Laborales*



SI QUIERES SABER MÁS...

Pincha
aquí



OFERTA FORMATIVA EEI



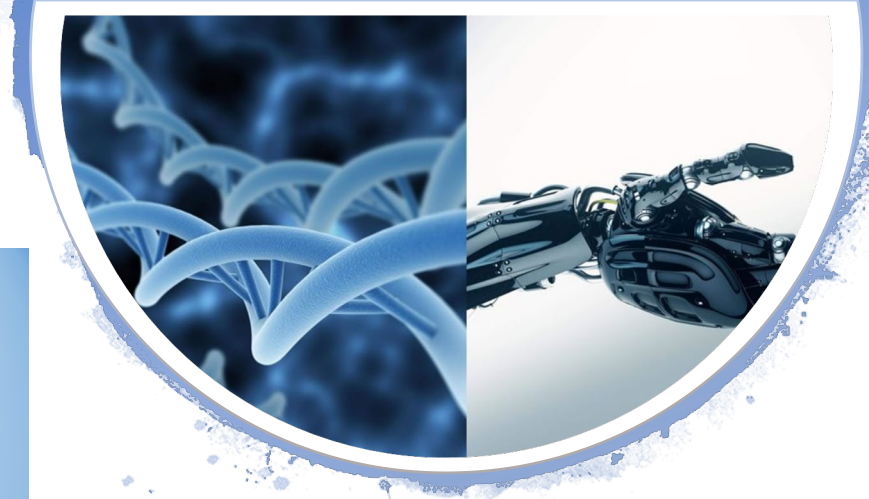
CAMBIO DE GRADO

Las titulaciones de grado se han diseñado con unos programas en los que la formación básica (FB) es común para todas ellas. Ello puede ser de interés para todas aquellas personas que en un momento dado decidan optar por el perfil de otra titulación. Destacar una serie de aspectos básicos:

- Asegurarse de cumplir requisitos.
- Asegurarse de realizar la solicitud dentro de los plazos establecidos.
- Tener en cuenta el número de plazas que destinan para los cambios de grado.

Los cambios de grado se atenderán cuando se cumplan todos los requisitos. Las solicitudes aceptadas se ordenan según el **expediente**.

En caso de dudas, acudir al [Negociado de Alumnado](#).





NORMATIVA DE PERMANENCIA.

Debes tener muy presente esta normativa de la Universidad de Vigo y que, por tanto, se aplica a todas las titulaciones de esta universidad, para garantizar la culminación con éxito de tus estudios. Un aspecto básico:

- El alumnado de grado de primer curso y de nuevo ingreso que acceda a través de cualquier proceso de admisión, excepto la admisión a los cursos de adaptación al grado (cursos puente) deberá superar, por lo menos, 6 ECTS, tanto si está matriculado a tiempo completo como a tiempo parcial. De no superarlos, no podrá continuar los mismos estudios en la Universidad de Vigo. En este cómputo no se tendrán en cuenta los créditos obtenidos por reconocimiento.

SI QUIERES SABER MÁS...

Pincha
aquí



NORMATIVA DE
PERMANENCIA



LA CALIDAD: NUESTRA GRAN PRIORIDAD

La Escuela cuenta con un Sistema de Garantía Interna de Calidad (SGIC). Una Comisión de Calidad vela por el cumplimiento de los programas aprobados y mejora continua de todas las titulaciones.

El SGIC de la EEI ha sido diseñado de acuerdo al [Programa FIDES-AUDIT](#), promovido por ANECA, AQU-Catalunya y ACSUG. De esta forma, todos los títulos oficiales de grado y máster impartidos en la Escuela de Ingeniería Industrial se ajustan a lo establecido en los Reales Decretos 1393/2007 y 861/2010 (que modifica al anterior), por los que se establece la ordenación de las enseñanzas universitarias oficiales y desarrollan las directrices Europeas en materia de calidad impulsadas por ENQA (European Association for Quality Assurance in Higher Education).

Dentro de la apuesta estratégica por unas enseñanzas de calidad que den una respuesta acorde a las exigencias y necesidades de la sociedad, la Escola de Enxeñaría Industrial sometió su Sistema de Garantía de la Calidad al proceso de acreditación por parte de la Agencia de la Calidad del Sistema Universitario de Galicia (ACSUG). La Comisión de Evaluación de ACSUG, una vez examinado el Sistema de Garantía de Calidad (SGC) de la EEI, en su visita realizada el 4 de junio de 2019, con objeto de evaluar su grado real de implantación, emite con fecha 21 de enero de 2020 una valoración FAVORABLE del mismo.

Puedes consultar más información en esta [página](#) de la web de la escuela.



ACREDITACIÓN / SELLOS INTERNACIONALES

LA EEI HA OBTENIDO LA ACREDITACIÓN EN TODAS LAS TITULACIONES QUE IMPARTE.

Además de esta acreditación oficial, la EEI se marcó como objetivo la obtención de los Sellos Internacionales de Calidad **EUR-ACE** en todas sus titulaciones de grado.

En una primera fase, desarrollada a lo largo del curso 2019/20, se consiguieron los sellos en los grados en Ingeniería Electrónica Industrial y Automática, Ingeniería Mecánica e Ingeniería en Tecnologías Industriales.

En una segunda fase, desarrollada a lo largo del curso 2020/21, se acreditaron los grados en Ingeniería Eléctrica, Ingeniería en Organización Industrial e Ingeniería en Química.

El Máster en Ingeniería Industrial dispone de la acreditación **ABET** (*Agencia de Acreditación de Estados Unidos.*), convirtiéndose en una de las primeras Escuelas de Ingeniería que ostentan esta prestigiosa acreditación en este programa.

Consulta más información en la [web](#) de la Escuela.



Titulación acreditada
ABET



PROCESO DE APRENDIZAJE DEL ALUMNADO

La normativa de evaluación de la Universidad de Vigo contempla dos grandes modalidades de evaluación, con el fin de facilitar y garantizar la adquisición de las competencias y resultados de aprendizaje:

- ❖ **Metodologías de evaluación continua.** Aquellas que se efectúan mediante un conjunto de pruebas o actividades realizadas a lo largo del período formativo de cada asignatura.
- ❖ **Metodologías de evaluación global.** Las que se llevan a cabo a través de una “prueba de evaluación global”, una vez finalizado el período formativo de cada asignatura.



**KEEP
CALM
AND
STUDY
FOR EXAMS**

SI QUIERES SABER MÁS...

Pincha
aquí

❖ Reglamento sobre la
evaluación, la calificación y la
calidad de la docencia y del
proceso de aprendizaje del
estudiantado

NUESTRA ORGANIZACIÓN

<u>SERVICIOS ADMINISTRATIVOS</u>	<u>EQUIPO DIRECTIVO</u>	<u>SERVICIOS DE CONSERJERÍA</u>
SON LOS ENCARGADOS DE LOS TRÁMITES ADMINISTRATIVOS QUE VAS A REALIZAR EN ESTA UNIVERSIDAD.	EL DIRECTOR, EL SECRETARIO Y LOS SUBDIRECTORES SON LOS ENCARGADOS DE LIDERAR Y GESTIONAR TODO EL FUNCIONAMIENTO Y ACTIVIDADES DEL CENTRO.	SON LOS ENCARGADOS DE AYUDARTE EN TU DÍA A DÍA EN EL CENTRO.

<u>DELEGACIÓN DE ALUMNADO</u>
ORGANIZACIÓN DE ESTUDIANTES QUE SE ENCARGA DE LA REPRESENTACIÓN DEL ALUMNADO.

ACUDE A ELLOS Y PIDE SU AYUDA/ASESORAMIENTO ANTE CUALQUIER DUDA QUE TENGAS

SERVICIOS ADMINISTRATIVOS (para todos los temas relacionados con matrícula/cambio de matrícula y gestiones similares) / **EQUIPO DIRECTIVO** (ej.: el secretario te puede ayudar en cuestiones administrativas sencillas / el subdirector de alumnos te puede asesorar y servir de enlace con otros servicios / las subdirectoras de organización docente -ciudad y campus- en todas las cuestiones académicas / la subdirectoras de relaciones internacionales y de relaciones con empresas, en cuestiones de movilidad y prácticas, respectivamente, etc.) / **SERVICIOS DE CONSERJERÍA** (dudas de espacios, problemas técnicos en aulas, localización de despachos de tutorías, etc.) / **DELEGACIÓN DE ALUMNOS** (son tus representantes y te ayudan con su experiencia).

SI QUIERES SABER MÁS...

Pincha
aquí



- ❖ EQUIPO DIRECTIVO
- ❖ SERVICIOS ADMINISTRATIVOS
- ❖ CONSERJERÍA
- ❖ DELEGACIÓN DE ALUMNADO



PAT: PLAN DE ACCIÓN TUTORIAL

EL EQUIPO DIRECTIVO DE LA ESCUELA ESTÁ COMPROMETIDO CON QUE LA FORMACIÓN QUE ADQUIERAS EN LA ESCUELA SEA LO MÁS COMPLETA POSIBLE, TANTO EN EL PLANO TÉCNICO COMO HUMANO, Y QUE PUEDES CONOCER TODAS LAS ALTERNATIVAS QUE SE ABREN EN TU CARRERA FORMATIVA.

POR ELLO SE PROGRAMAN UNA SERIE DE **ACTIVIDADES** DE APOYO **QUE TE DEBES APROVECHAR:**

- Actividades de acogida. ¡Este manual!
- Sesiones de presentación de especialidades. Sesiones de presentación y seguimiento del Máster en Ingeniería Industrial.
- Programa acompaña. Mentorización.
- Taller de realización y preparación del TFG/TFM
- Talleres de competencias transversales.
- ...



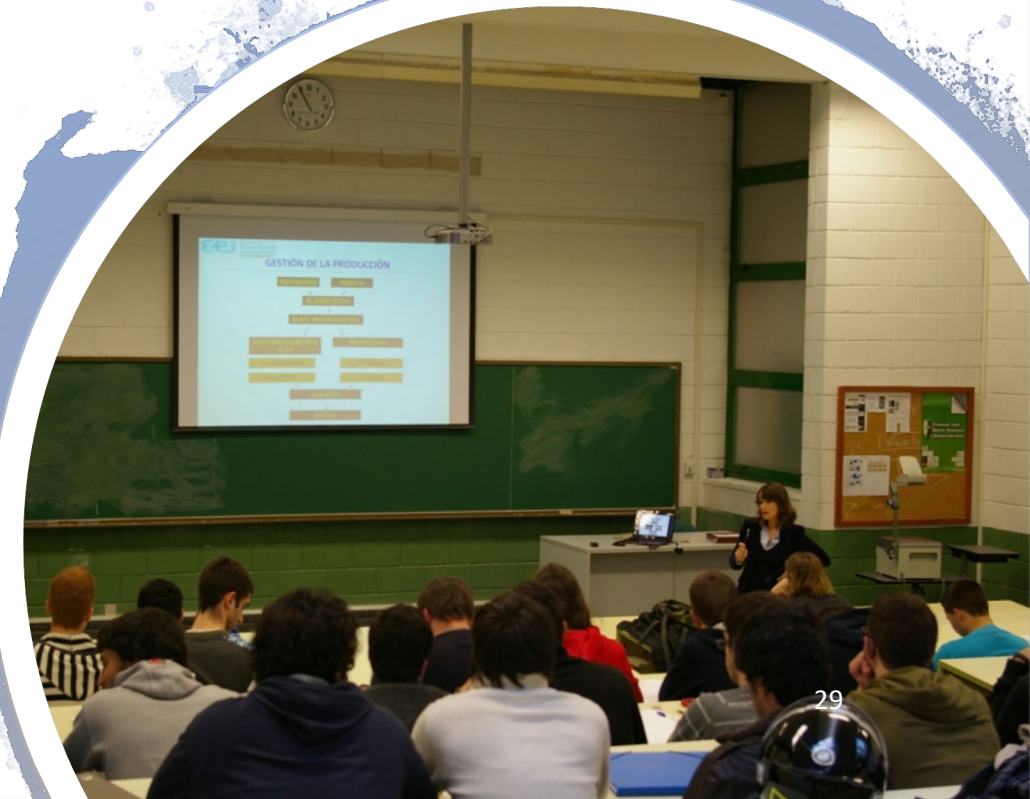
NUESTROS ESPACIOS

AULAS: Docencia a grupos grandes de alumnos. Aquí se imparten los créditos teóricos de cada asignatura.

SEMINARIOS: Docencia a grupos más reducidos de alumnos. Aquí suelen impartirse los créditos prácticos de cada asignatura (o bien en laboratorios y aulas de informática).

LABORATORIOS: Espacios de equipamiento tecnológico. Aquí se imparten los créditos prácticos de cada asignatura (o bien en seminarios y aulas de informática).

AULAS INFORMÁTICAS: Espacios para uso de Software informático avanzado. Aquí se imparten los créditos prácticos de cada asignatura (o bien en laboratorios y seminarios).



NUESTROS ESPACIOS

AULAS DE ESTUDIO Y ESPACIOS ADAPTADOS:

La escuela cuenta con salas de estudio y reunión en ambas sedes.

Además, cuenta con aulas equipadas con ordenadores, electrificadas, o que cubran otras necesidades del alumnado para poder llevar a cabo proyectos, trabajos en grupo y otras actividades grupales.



SI QUIERES SABER MÁS...

Pincha
aquí

❖ INFRAESTRUCTURAS

COMIENZO DEL CURSO

Calendario Académico

Aunque es un calendario bastante estable, no es inamovible y pueden existir circunstancias puntuales que hagan que varíe, por lo que es recomendable revisarlo con periodicidad.

Información que aporta:

- ❖ Semanas de exámenes finales.
- ❖ Semanas pares e impares (para la docencia práctica por grupos).
- ❖ Días no lectivos.
- ❖ Festivos y Patrones.

DESCÁRGATELO → [CALENDARIO 2024/2025](#)

Curso 2024-25

Escola de Enxeñaría Industrial

Calendario Escolar



COMIENZO DEL CURSO

Horarios

Información que aporta:

- ❖ Horario y aula de la docencia teórica.
- ❖ Horario, aula y semana (par, impar o ambas) en las que se imparte docencia práctica.

DESCÁRGATELOS →

- ❖ Desde esta [página](#) de la web de la Escuela, en la que estarán siempre actualizados. ¡Permanece atento a los cambios!



SER **PUNTUAL** ES
VALORAR EL TIEMPO
PROPIO Y AJENO



COMIENZO DEL CURSO

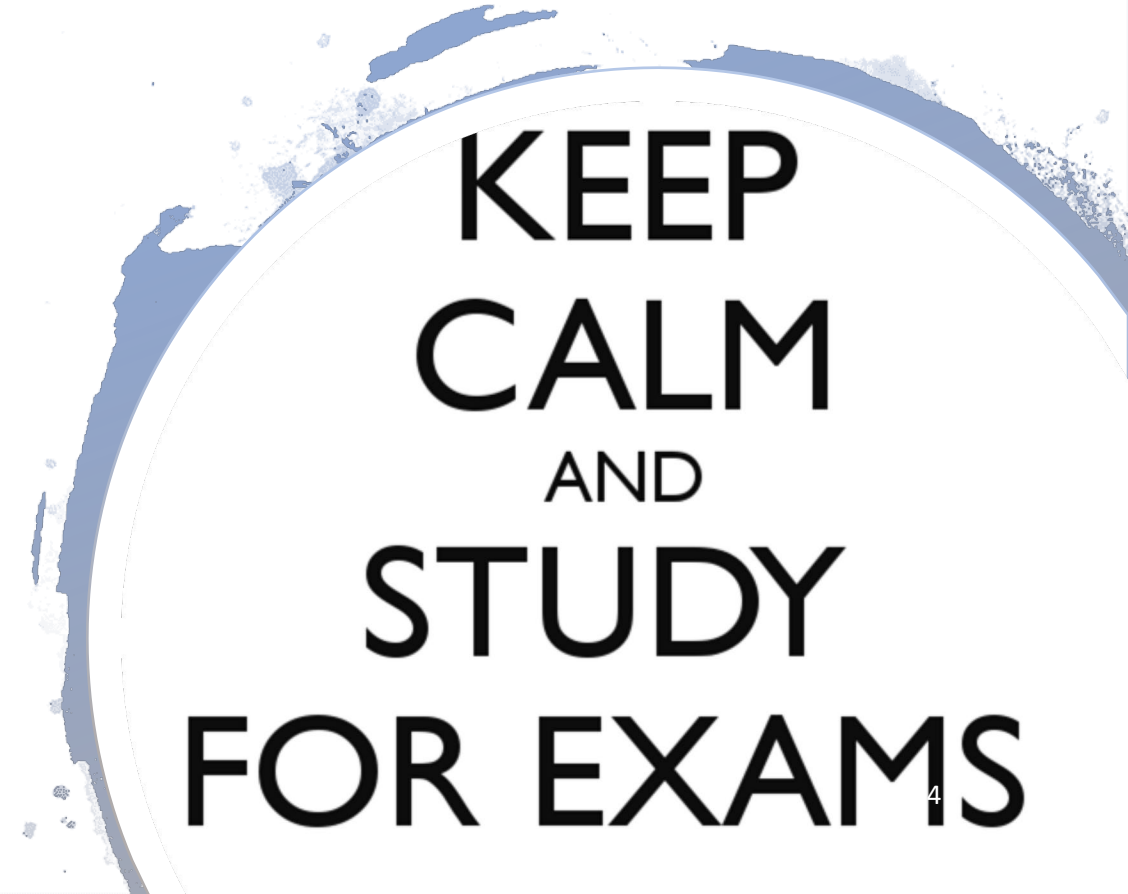
Calendario de Exámenes

Información que aporta:

- ❖ Horario, fecha y aula de las pruebas de evaluación continua del 1º y 2º cuatrimestre.
- ❖ Horario, fecha y aulas de las pruebas de evaluación global.
 - ❖ Exámenes finales de enero (1º cuatrimestre).
 - ❖ Exámenes finales de mayo – junio (2º cuatrimestre).
 - ❖ Exámenes finales de junio – julio (2ª oportunidad).
 - ❖ Exámenes de la convocatoria extraordinaria de fin de carrera – sólo alumnos que hayan cursado 4º.

DESCÁRGATELOS →

- ❖ Desde esta [página](#) de la web de la Escuela, en la que estarán siempre actualizados.



3 COSAS IMPRESCINDIBLES QUE DEBES HACER.

Tarjeta Universitaria Inteligente



Es tu tarjeta de acreditación como alumno con la que podrás disfrutar de múltiples ventajas.

Una vez comprobado en tu secretaría virtual la emisión de tu tarjeta, acércate a principios de curso a uno de los siguientes puntos de emisión:

- Área comercial, local B1A. As Lagoas – Marcosende.
- Escola de Enxeñaría Industrial – Sede ciudad. [EEI – Sede Ciudad.](#)

Durante el resto del año podrás solicitar la TUI en el [Edificio Exeria](#) del campus.

En este [enlace](#) puedes consultar más información, así como los horarios actualizados.

3 COSAS IMPRESCINDIBLES QUE DEBES HACER.

Secretaría virtual

Para conocer todo lo relacionado con la formalización de tu matrícula, expediente académico, becas y ayudas y mucho más, debes darte de alta en: [SECRETARÍA VIRTUAL UVIGO](#)

Para el Log In en la Web se necesitan:

- ❖ DNI.
- ❖ NIU (aparece en tu tarjeta universitario).
- ❖ Contraseña elegida por ti.



3 COSAS IMPRESCINDIBLES QUE DEBES HACER.

Cuenta usuario

Es tu cuenta usuario como alumno de la Universidad de Vigo. El dominio es @uvigo.alumnos.gal

Se genera automáticamente cuando formalizas tu matrícula, solamente debes activarla. Para ello necesitas estar dado de alta en la Secretaría Virtual.

[Activa tu cuenta](#)

¡YA!



WEB DE LA ESCUELA



Es muy importante que te familiarices con la web de la escuela desde el primer día, ya que es el medio de comunicación que tenemos más completo.

Hay mucha información útil a la que puedes acceder.

¡TE INVITAMOS A QUE NAVEGUES POR ELLA!

WEB DE LA ESCUELA



MANTENTE AL DÍA DE TODO LAS NOTICIAS DE INTERÉS: Convocatorias, Eventos,...

Además de información permanente, la Web tiene un apartado de “Novas” que se actualiza con mucha frecuencia.

¡NO TE OLVIDES DE REVISARLA AL MENOS CADA SEMANA!

MOOVI

Es un servicio complementario a la docencia. Accediendo, encontrarás todo lo necesario para el seguimiento de las asignaturas.

Busca ser un enlace dinámico entre el profesor y el alumno, en dónde éste colgará: presentación de la asignatura, criterios de evaluación, documentación teórica, documentación práctica (importante asegurarse de si hay que llevar trabajo previo realizado, se colgaría en Moovi en el apartado de prácticas), notas de exámenes... en definitiva, todo lo que el profesor considere útil para su clase.





BUBELA

Para ampliar tu formación, podrás encontrar interesante la realización de cursos u otras actividades que oferta la escuela y/o la universidad.

Para ello, existe una plataforma dónde podrás encontrar información sobre cursos (objetivos, contenidos, profesorado, créditos ECTS, etc.)

¡Pincha aquí y hazte una cuenta! [BUBELA](#)

COMPROMISO ÉTICO

Diferentes rankings y estudios relevantes ponen de manifiesto que entre las competencias más importantes para las empresas se encuentran la honestidad y el compromiso ético, la capacidad de aprendizaje, la adaptación al cambio y mejora continua.

A través del compromiso ético, la EEI busca conjugar tres objetivos:

- ❖ Impartir una buena formación técnica.
- ❖ Conseguir que los titulados sean valorados en el mercado laboral.
- ❖ Ofrecer una formación integral y que los alumnos sean buenos profesionales y personas.



JUSTICIA E IGUALDAD



COMPROMISO Y RESPONSABILIDAD



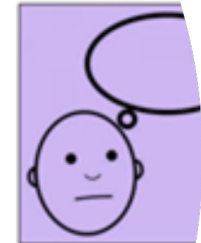
INTEGRIDAD Y HONESTIDAD



ALTRUISMO Y SOLIDARIDAD



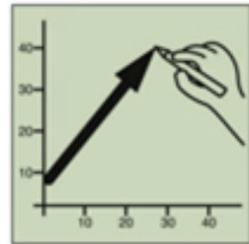
DIÁLOGO Y LIBERTAD DE EXPRESIÓN



APERTURA AL CAMBIO E INNOVACIÓN



COOPERACIÓN Y TRABAJO EN EQUIPO



CALIDAD Y MEJORA CONTINUA



COMPROMISO ÉTICO

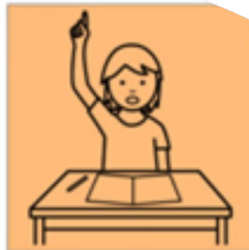
Prepárate para ser un/a buen/a ingeniero/a desde el principio para contribuir al progreso y la sostenibilidad.

Rechaza incumplir normas, copiar, plagiar documentos y otros comportamientos poco éticos.

¡AL MATRICULARTE, TE COMPROMETES A CUMPLIR ESTE COMPROMISO Y A SEGUIR UNAS BUENAS PRÁCTICAS!



JUSTICIA E IGUALDAD



COMPROMISO Y RESPONSABILIDAD



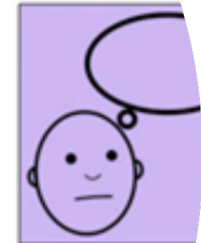
INTEGRIDAD Y HONESTIDAD



ALTRUISMO Y SOLIDARIDAD



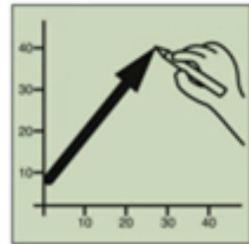
DIÁLOGO Y LIBERTAD DE EXPRESIÓN



APERTURA MENTAL Y INNOVACIÓN



COOPERACIÓN Y TRABAJO EN EQUIPO



CALIDAD Y MEJORA CONTINUA






NUESTRO COMPROMISO CON LA SEGURIDAD

Con el objetivo de que el desarrollo de todas las actividades académicas de la EEI transcurran de formas segura, es muy importante tener presentes todas las recomendaciones establecidas, así como respetar y aplicar las medidas de prevención y higiene básicas.

En este [apartado](#) de la web de la EEI puedes consultar toda la información. Se trata de una información muy dinámica a la que debemos estar siempre atentos por los cambios que se puedan producir en cada momento.

**¡CONOCERLO Y RESPETARLO:
RESPONSABILIDAD DE TODAS LAS PERSONAS!**



Para tener
en cuenta

CONSEJOS

- ❖ ASISTE A CLASES Y A LAS TUTORÍAS DE LOS PROFESORES, FACILITARÁ TU APRENDIZAJE.
- ❖ NO TE QUEDES CON NINGUNA DUDA. EL EQUIPO DIRECTIVO, LOS SERVICIOS ADMINISTRATIVOS Y DELEGACIÓN ESTÁN PARA ORIENTARTE.
- ❖ GESTIONA BIEN TU TIEMPO. NO ESTUDIES SOLO POCO ANTES DE LOS EXÁMENES.
- ❖ APRENDE A TRABAJAR Y ESTUDIAR EN EQUIPO.
- ❖ MANTENTE ACTUALIZADO (REVISA LA WEB, MOOVI...). NO TE DEJES INFLUENCIAR POR RUMORES.
- ❖ SÉ PROACTIVO. PARTICIPA EN LAS ACTIVIDADES DE LA EEI.
- ❖ ¡NO TENGAS MIEDO DE IR A POR TODAS!

BUENAS PRÁCTICAS



- ❖ PROCURA COMUNICARTE DE MANERA PROFESIONAL.
 - ❖ IDENTIFÍCATE CON TU NOMBRE, CURSO Y GRADO EN LOS CORREOS QUE MANDES.
 - ❖ UTILIZA UN TONO EDUCADO. TU QUEJA O PROBLEMA SERÁ MEJOR ATENDIDA.
 - ❖ RESPETA A TODAS LAS PERSONAS QUE TE RODEAN.
- ❖ AYUDA A MANTENER LOS ESPACIOS DE LA ESCUELA EN PERFECTAS CONDICIONES, COMO A TI TE GUSTARÍA ENCONTRARLOS.
- ❖ AYUDA AL MEDIO AMBIENTE.
 - ❖ NO TIRES NADA AL SUELO.
 - ❖ HAZ UN USO RESPONSIBLE DE LOS RECURSOS (AGUA, LUZ...) Y RECICLA.
 - ❖ COMPARTE VEHÍCULO.



**¡SUERTE EN
TU NUEVA
EXPERIENCIA
COMO
ALUMNO/A DE
LA EEI!**

TU FUTURO COMIENZA AQUÍ

